



# BARIERKA OCHRONNA na łóżko 120x40 cm

## PONIŻSZE INSTRUKCJE OBSŁUGI SĄ WAŻNE!

**WAŻNE! ZACHOWAĆ W CELU POWOŁANIA SIĘ W PRZYSZŁOŚCI!**

**ZAPOZNAJ SIĘ DOKŁADNIE Z PONIŻSZYMI INSTRUKCJAMI, ABY ZAPOBIEC POTENCJALNYM OBRAŻENIOM TWOJEGO DZIECKA.**

**PRODUKT ZGODNY Z NORMĄ BS 7972:2001+A1:2009**

Barierka zabezpieczająca, pomagająca w przejściu z łóżeczka dziecięcego na standardowe łóżko bez bocznych zabezpieczeń. Umieszczana pod materacem, zapobiega przed wypadnięciem dziecka z łóżka.

Produkt nie jest odpowiedni dla osób dorosłych, a także dla osób niepełnosprawnych.

Produkt nie jest odpowiedni dla dzieci poniżej 18 miesięcy a powyżej 5 roku życia.

Barierka może być używana wyłącznie wtedy, gdy dziecko potrafi kłaść się do łóżka i wstawać z niego samodzielnie. Używać tylko w warunkach domowych.

Składanie, montaż i regulacja barierki może być dokonywana wyłącznie przez osobę dorosłą.

**Ostrzeżenie:** Nie używać produktu, dopóki nie jest właściwie zamocowany między dnem łóżka a materacem.

**Ostrzeżenie:** Aby uniknąć ryzyka obrażeń, wyrzucić wszelkie elementy zabezpieczające i opakowania foliowe.

**Ostrzeżenie:** Aby uniknąć ryzyka uduszenia, należy upewnić się, że między krawędzią łóżka, a odpowiadającą krawędzią barierki jest co najmniej 25 cm wolnej przestrzeni.

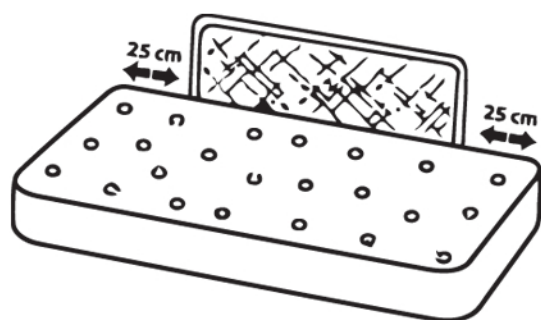
Barierka może być używana wyłącznie z materacami o grubości od 13 cm do 20 cm i długości od 170 cm do 190 cm. Po zainstalowaniu barierki na łóżku, sprawdź dokładnie poprawność zamocowania zabezpieczeń barierki.

W przypadku uszkodzenia barierki, należy natychmiast zaniechać jej użytkowania. Używać tylko części zamiennych dostarczanych przez producenta.

Nie używać z łózkami wyższymi niż 60 cm. Nie umieszczać barierki w pobliżu źródeł ciepła, aby uniknąć poparzeń. Nie używać silnych detergentów do czyszczenia barierki. Czyścić za pomocą wilgotnej szmatki.

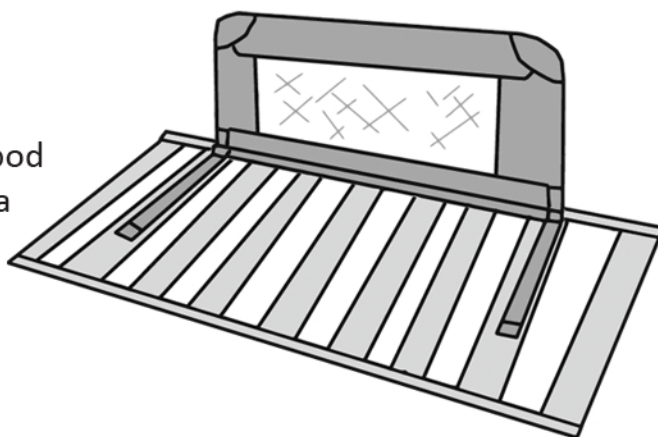
Po złożeniu, przechowywać poza zasięgiem dzieci.

**Nie pozwalaj dziecku bawić się barierką. Ten produkt nie jest zabawką!**



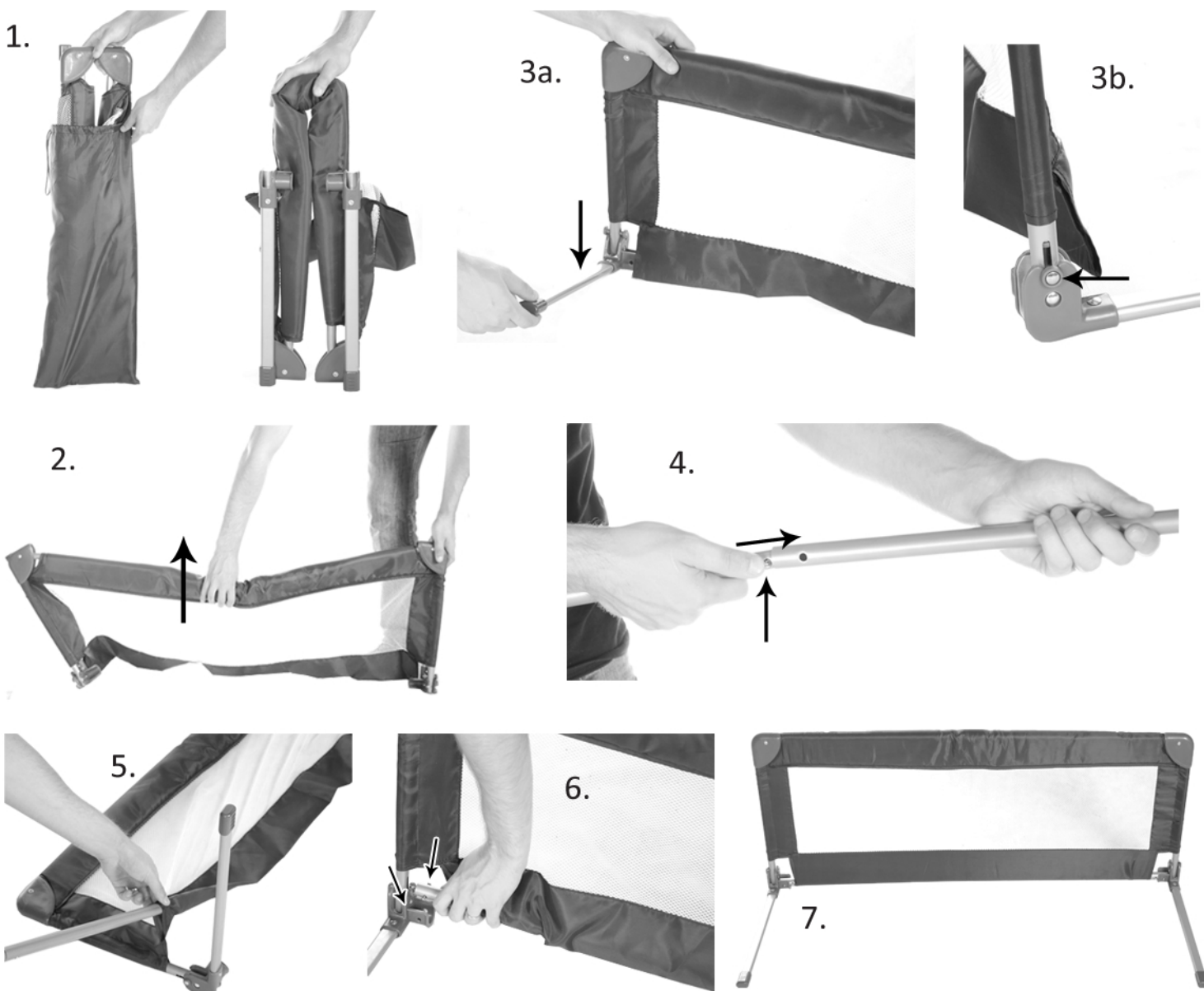
**Ostrzeżenie:** Aby uniknąć ryzyka uduszenia, należy upewnić się, że między krawędzią łóżka, a odpowiadającą krawędzią barierki jest co najmniej 25 cm wolnej przestrzeni.

Podpory barierki muszą być umiejscowione pod materacem w taki sposób, aby opierały się na listwach dna łóżka. Podpory nie mogą być umiejscowione nad wolnymi przestrzeniami między listwami dna łóżka.



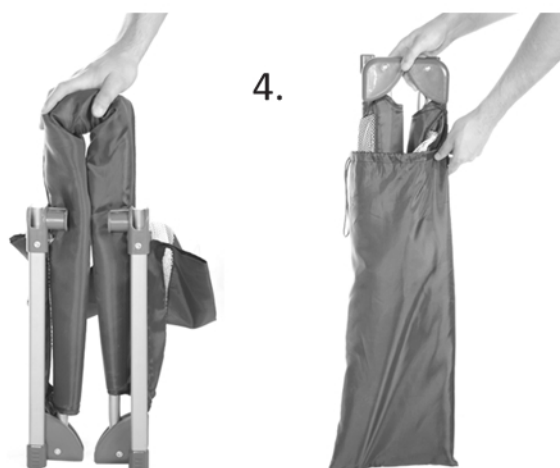
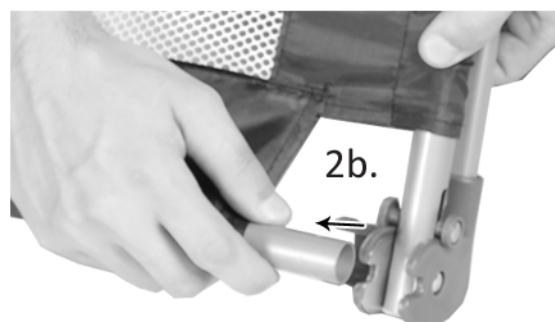
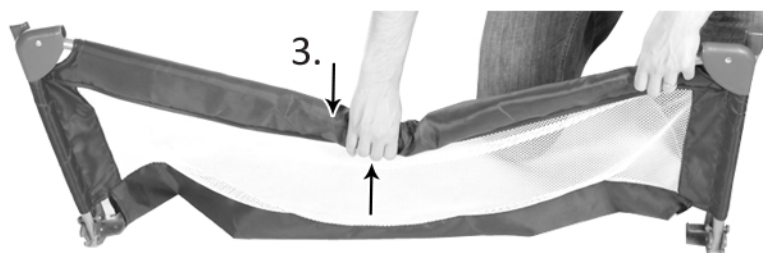
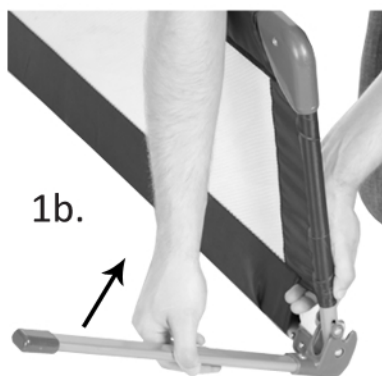
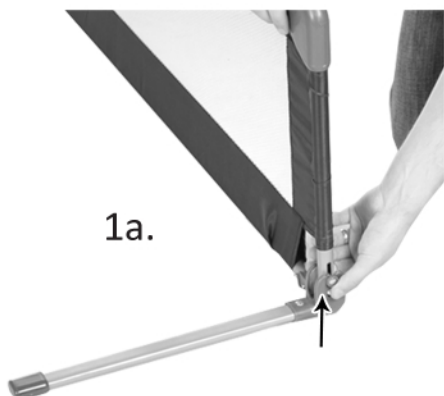
## Instrukcja montażu barierki.

1. Wyjmij złożoną barierkę i rurki z pokrowca.
2. Postaw złożoną barierkę na podłodze. Rozstaw ramiona barierki na boki. Chwyć za środek górnej poprzeczki barierki i energicznym ruchem pociągnij do góry, aż do zablokowania poprzeczki.
3. Rozłóż boczne podpórki naciskając je w dół (3a), aż do momentu zablokowania podpórek bocznych (3b).
4. Połącz ze sobą rurki. Wciśnij przycisk na jednej rurce i wsuń w drugą, aż przycisk zablokuje się w otworze drugiej rurki.
5. Wsuń złożone rurki w kieszeń znajdującą się na dole poszycia barierki.
6. Wciśnij przycisk na końcówce rurki i wsuń ją w szczelinę na łączeniu boku barierki i podpórki. Powtórz czynność na drugim boku.
7. Upewnij się, że wszystkie łączenia barierki są zablokowane. Wsuń podpórki barierki pod materac. Podpórki muszą opierać się na listwach dna łóżka.



## Instrukcja składania barierki.

1. Podnieś blokady bocznych podpórek, aż wysuną się z otworu blokującego (1a). Następnie pociągnij podpórki do góry w celu ich złożenia (1b).
2. Wciśnij przyciski na końcówce dolnej rurki (2a). Następnie wysuń rurkę z mocowań po obu stronach barierki (2b). Wysuń rurkę z kieszeni na dole poszycia barierki.
3. Naciśnij przycisk blokady poręczy barierki znajdujący się na środku poręczy. Trzymając wciśnięty przycisk, popchnij środek poręczy w dół i złoż barierkę.
4. Schowaj barierkę do pokrowca i odłóż ją w miejsce niedostępne dla dzieci. Nie pozwalaj dziecku bawić się barierką! Ten produkt nie jest zabawką!



Właścicielem marki CARETERO jest:  
IKS 2 Centrum Dystrybucji Artykułów Dziecięcych  
Rybnicka 9, 43-190 Mikołów  
Polska  
+48 32 226 06 06  
[www.caretero.pl](http://www.caretero.pl)  
[caretero@caretero.pl](mailto:caretero@caretero.pl)  
Wyprodukowano w C.R.L.

## WARUNKI GWARANCJI

1. „IKS 2” Mucha, Witek Sp.J. udziela gwarancji na zakupiony produkt w okresie 12 miesięcy od daty zakupu.
2. Gwarant zapewnia nabywcy prawidłowe działanie produktu przy użytkowaniu zgodnie z przeznaczeniem i instrukcją.
3. Wady produktu wykryte w okresie gwarancji będą bezpłatnie usuwane w terminie 21 dni od daty dostarczenia go, za pośrednictwem Sprzedawcy do Serwisu. Okres gwarancji zostanie przedłużony o czas naprawy.
4. W przypadku wystąpienia wad, należy zwrócić się do punktu sprzedaży detalicznej z reklamowanym wyrobem oraz oryginalną, podpisaną przez sklep, kartą gwarancyjną i przypiętym paragonem bądź innym dowodem zakupu.
5. Reklamowany produkt należy oddać do naprawy w stanie czystym.
6. Podstawowym sposobem załatwienia reklamacji jest naprawa produktu przywracająca mu wartość użytkową.
7. Fakt i datę wykonania naprawy gwarancyjnej Serwis poświadcza na karcie gwarancyjnej.
8. Gwarancja obowiązuje na terenie Rzeczypospolitej Polskiej
9. Gwarancja przysługuje jedynie pierwotnemu nabywcy i nie podlega przeniesieniu na inne osoby.
10. Gwarancja na sprzedany towar nie wyłącza, nie ogranicza ani nie zawiesza uprawnień kupującego wynikających z niezgodności towaru z umową.
11. Wszelkie inne sprawy i spory będą rozstrzygane przez odpowiedni sąd.
12. Zalecamy przechowywanie oryginalnego opakowania w celu zabezpieczenia produktu przed uszkodzeniami mogącymi nastąpić podczas transportu do Serwisu.
13. Gwarancja nie obejmuje:
  - uszkodzeń powstałych w wyniku niewłaściwego przechowywania
  - uszkodzeń mechanicznych i technicznych powstałych w wyniku niewłaściwego użytkowania, bądź użytkowania niezgodnego z instrukcją obsługi
  - zmiany koloru (odbarwienia) tkaniny przy silnym nasłonecznieniu lub stosowaniu niewłaściwych środków chemicznych
  - rozdarcia tkaniny wynikającego z winy nabywcy
  - naturalnego zużycia elementów produktu będącego wynikiem eksploatacji
  - sytuacji, gdy wyrób nie został dostarczony do serwisu w komplecie z oryginalnym dowodem zakupu
  - uszkodzeń powstałych w wyniku wypadku
  - przypadków, gdy naprawy produktu lub jakiegokolwiek zmiany konstrukcyjne były wykonywane przez osoby trzecie.

Data zgłoszenia	Data naprawy	Opis uszkodzenia	Pieczętka serwisu

.....  
Data sprzedaży

.....  
Pieczętka i podpis sprzedawcy

**Caretero — best for babies**

IKS 2 Mucha, Witek Sp.J.

Właściciel marki Caretero

Rybnicka 9, 43-190 Mikołów ::: tel. +48 32 738 50 50 ::: caretero@caretero.pl ::: www.caretero.pl